



RELATORI



Dott. Piero SILVESTRINI BIAVATI

Laureato in Medicina e Chirurgia Università di Genova nel 1980.
Specializzato in Odontostomatologia Università di Genova nel 1983.

Dottore di Ricerca Università di Siena nel 1996.
Posturologo Università La Sapienza di Roma nel 2005.
Insegnante Università di Genova dal 1983 al 1998.
Condotta reparto di Protesi e Gnatologia Università di Genova dal 1983 al 1999.
Insegnante Master Posturologia Università La Sapienza di Roma dal 2006 al 2008.
Teacher internazionale presso IDRR dal 2004 www.idr.org
Autore e coautore di più di cento pubblicazioni e 14 libri, relatore in più di 200 Congressi Nazionali ed Internazionali.
Svolge la sua attività libero-professionale in Genova.
Responsabile del sito www.gnatologia.it libera rivista di gnatologia online con pagine esplicative per il pubblico dal 2002.
Fondatore della Associazione GLOBAL OCCLUSION Easy Learning www.globalocclusion.com, che ha come finalità la divulgazione, l'insegnamento e l'aggiornamento in gnatologia dal 2010.
Svolge intensa attività didattica in Italia ed all'estero.



Odt. Claudio CAFARELLI

Diplomato a Livorno nel 1980.
Dopo 4 anni alle dipendenze di un importante centro odontoiatrico, dal 1986 è titolare di un laboratorio a Carrara.

Ha frequentato corsi e accademie (AIKEM-AIOP-IAPNOR) in Italia e all'estero, con i più importanti maestri di protesi fissa e mobile.

Dal 1995 si occupa prevalentemente di occlusione neuromuscolare, dal 2005 anche della lavorazione dell'ossido di zirconio.

Il comitato organizzatore:
DIRIGENTE SCOLASTICO
PROF. FRANCO DEL NERO

PROF. STEFANO RUBINI

PROF.SSA ELISA GIGLIO

PROF.SSA LAURA CHIOCCA

Si ringrazia:



Istituto d'Istruzione Superiore
"A. PACINOTTI"
BAGNONE (MS)

12° CONVEGNO di ODONTOIATRIA e ODONTOTECNICA

L'APPROCCIO AL PAZIENTE DISFUNZIONALE
Importanza dell'utilizzo
degli articolatori semindividuali

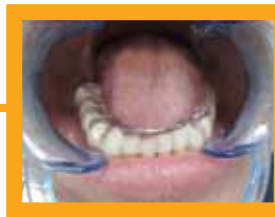
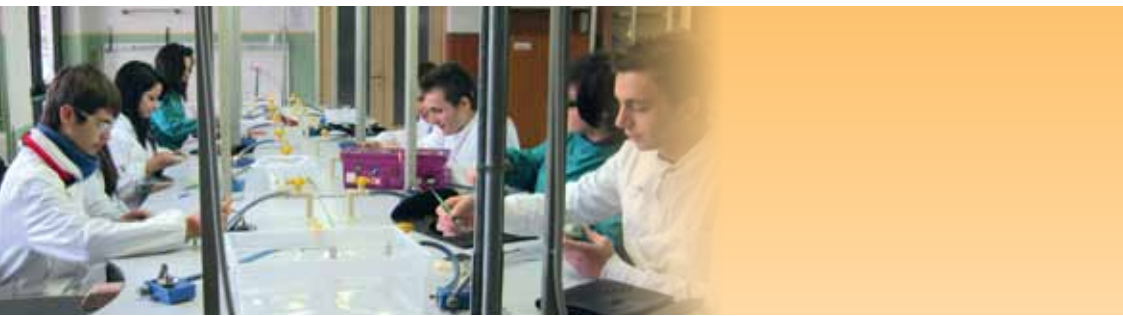
Relatori:

Dott. Piero Silvestrini Biavati
Odt. Claudio Cafarelli

Sabato 28 Gennaio 2012

Teatro Comunale "Quartieri"- P.zza Europa
Bagnone

La S.V. è invitata a partecipare al Convegno



PROGRAMMA

Ore 8,30 - Accoglienza dei Partecipanti

Ore 8,45 - Apertura del Convegno
Dir. Scolastico Prof. Franco Del Nero

Ore 9,00 - L'approccio al Paziente Disfunzionale.
Importanza dell'utilizzo degli articolatori semindividuali.

Il paziente disfunzionale sta diventando una costante negli studi odontoiatrici.

Vuoi per l'aumento dello stress sociale, vuoi per le conseguenze di edentulismi o cure incongrue, il disfunzionale è la mina vagante che può creare problemi nel nostro standard lavorativo.

Saper riconoscere soprattutto, ma anche trattare tali pazienti, diventa di grande importanza, visto anche l'aumento del contenzioso odontoiatrico.

Conoscere, significa evitare di essere iatrogeni e di entrare in un tunnel dal quale poi è difficile uscire. La prevenzione, in questo campo, intesa come prevenzione sul lavoro da eseguire, è importantissima ed è applicabile a tutte le branche della odontoiatria: dall'ortodonzia, alla conservativa, alla protesi fino alla implantologia.

Uno strumento infine assolutamente irrinunciabile nel trattamento del paziente disfunzionale, non per la diagnosi, ma per la terapia e la realizzazione dei manufatti protesici adeguati è l'articolatore semindividuale con arco facciale.

Semplici e rapide registrazioni ci permettono di realizzare manufatti più corretti, con meno ritocchi e di poter variare alcune cose senza la necessità del paziente in poltrona: una fra tutte la variazione di dimensione verticale.



Ore 10,30 - Pausa

Verrà offerto a tutti i partecipanti un Coffee Break preparato e servito dagli alunni del corso alberghiero.

Ore 11,00 - Proseguimento dei Lavori

Ore 12,30 - Dibattito e Conclusioni

